

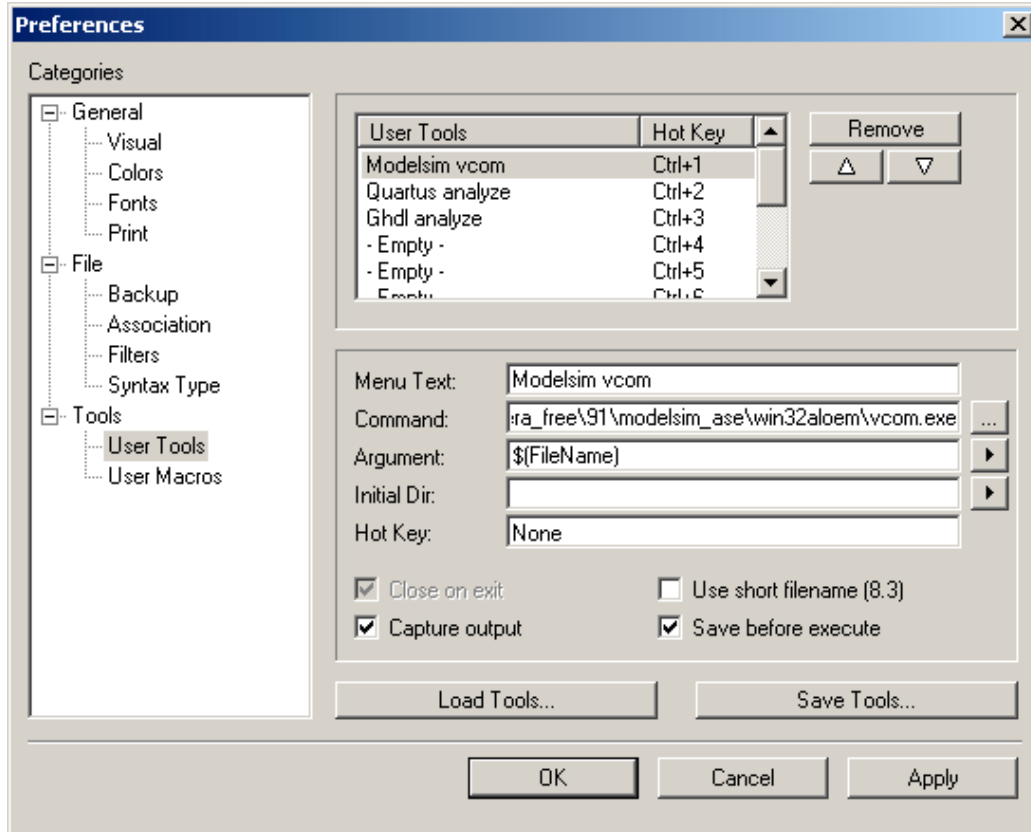
הרצת קומפילרים של VHDL מתוך עורכי טכסטים

בעורכי טקסט כמו Crimson או Context, ניתן להפעיל במהירות את הקומפילר ישירות מתוך עורך הטכסטים. זוהי פעולה נוחה שעוזרת לנו לכתוב קוד בעל תחביר נכון.

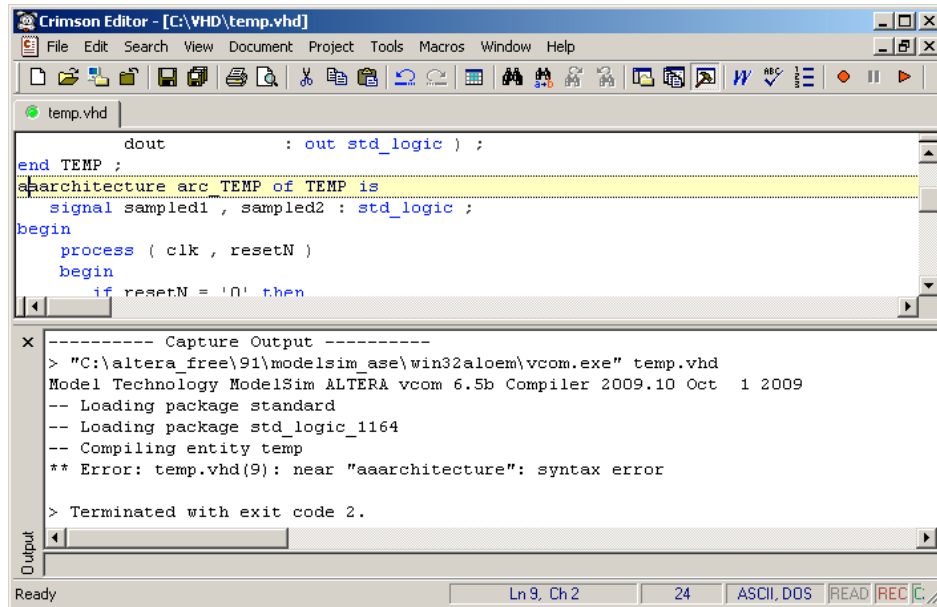
השידוך בין עורך הטכסטים והקומפילר אינו מסובך. ב - Crimson פעולה זו נעשית באמצעות התפריטים הבאים:

Tools => Preferences...

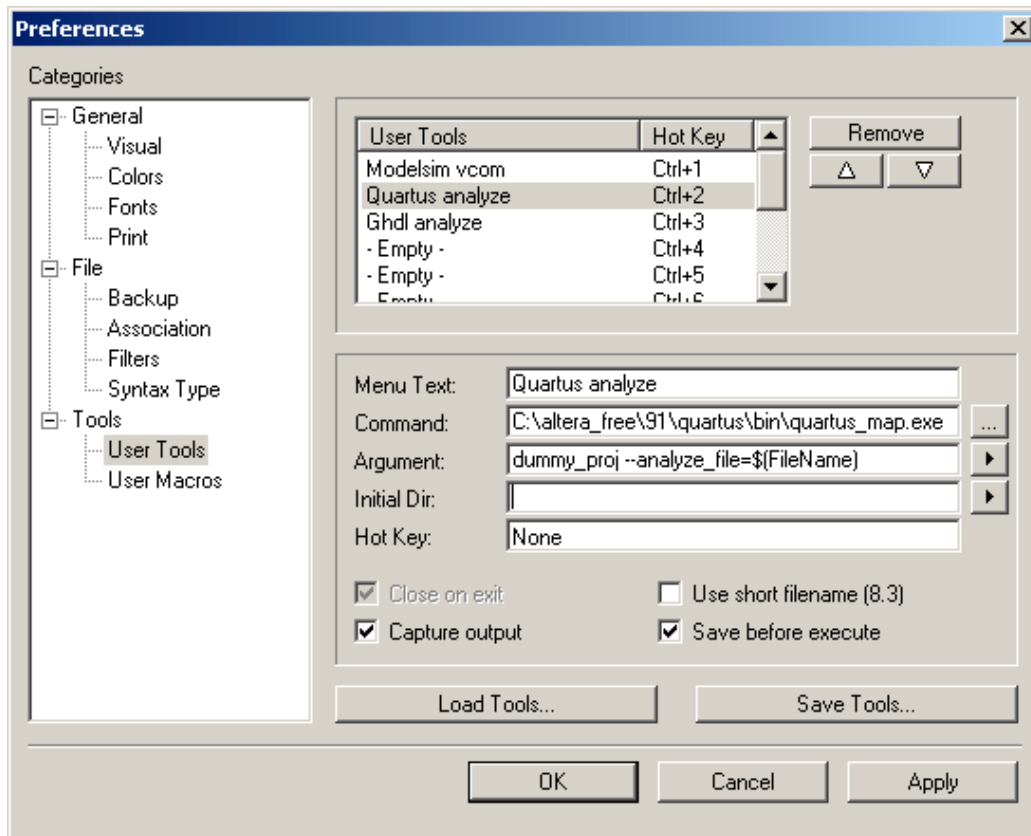
בחלון של Crimson שיפתח קבע למשל את הקביעות הבאות עבור הרצה של Modelsim:



הרצת הקומפילציה נעשית באמצעות הקשה על צרוף המקשים Ctrl+1. לפני ההרצה חייב להיות Library בשם work. בצילום מסך הבא מוצגת דוגמה למסך של ה - Editor שמתקבל באופן חצוי ובחלק התחתון שלו מתוארת השגיאה שהתגלתה.



המסך הבא מציג שידוך דומה בין ה - Quartus ו Crimson.



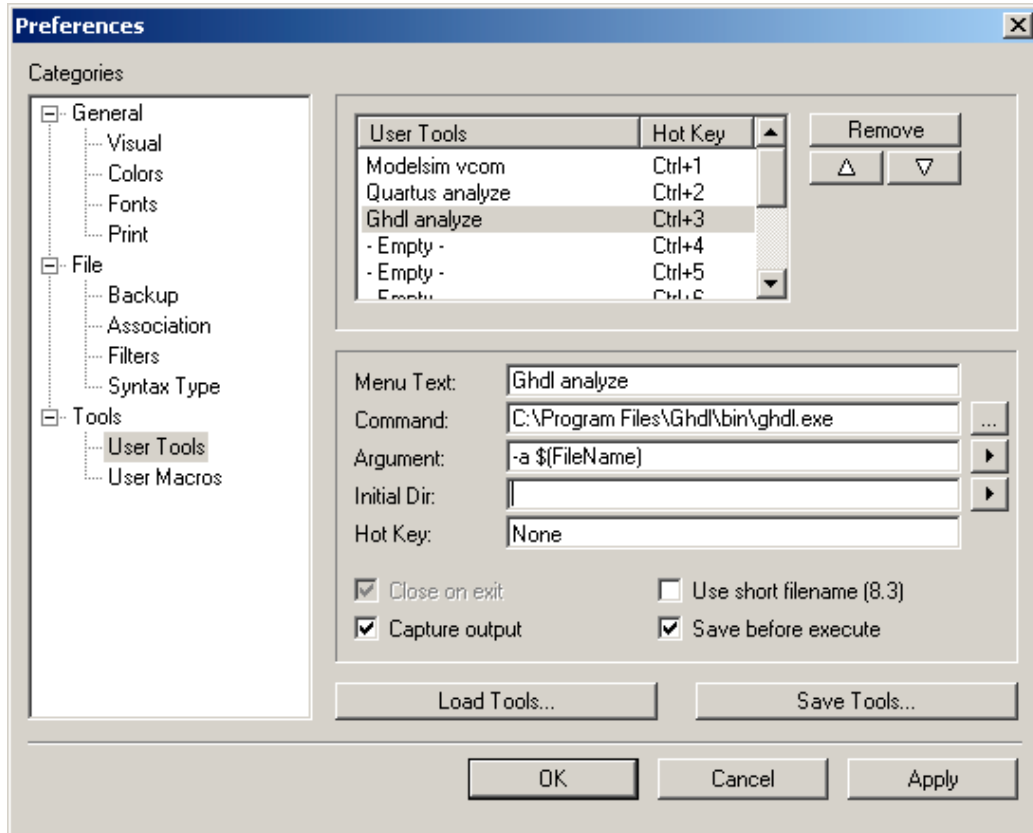
הרצת קומפילרים של VHDL מתוך עורכי טקסטים

ההפעלה נעשית הפעם באמצעות הקשה על צירוף המקשים Ctrl+2. השידוך הנייל נעשה לקובץ להרצה שנקרא quartus_map.exe. שים לב לפרמטר שניתן לתכנית הזו:

dummy_proj -analyze=\${FileName}

שמייצר פרוייקט סתמי שנקרא dummy_proj ובמשתמש במתג (Switch) שמורה לתכנית לבצע אנליזה (-analyze) לקובץ הנוכחי שפתוח בעורך הטכסטים ושמסומן בחלון הנייל באמצעות הסימן \${FileName}.

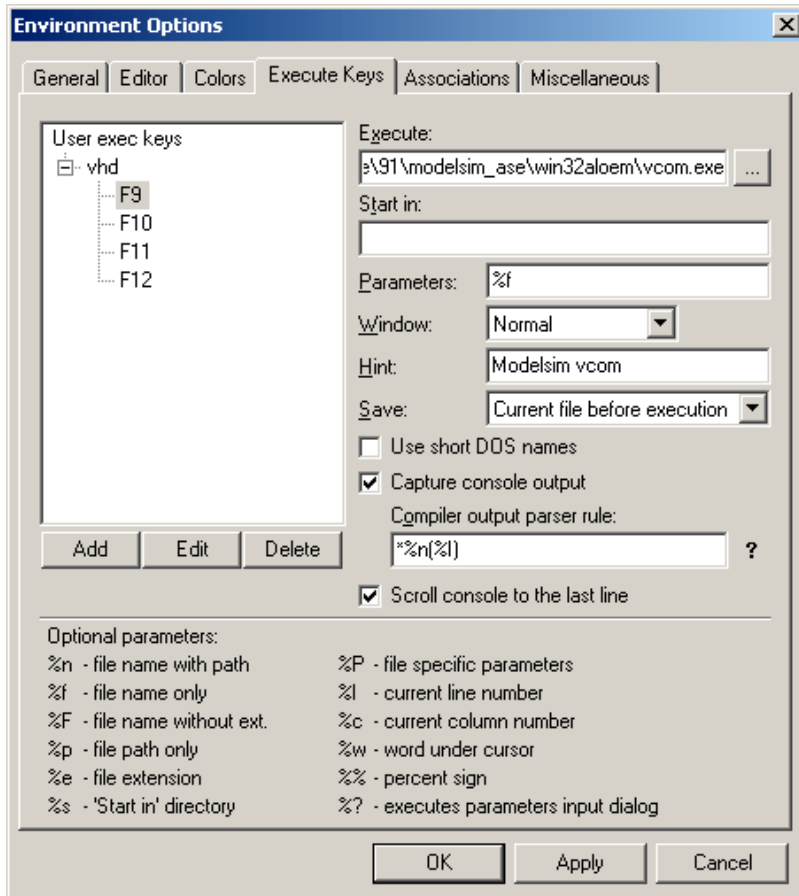
המסך הבא מציג שידוך דומה בין ה - Ghdl ו Crimson (גרסה חינמית של קומפיילר VHDL קטן ומהיר). ההפעלה נעשית באמצעות הקשה על צירוף המקשים Ctrl+3.



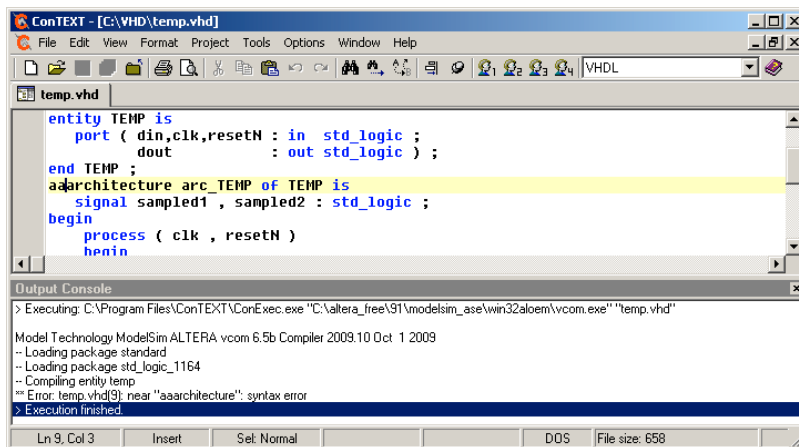
ניתן לבצע פעולות דומות ב Context באמצעות התפריטים הבאים:

Options => Environment Options...

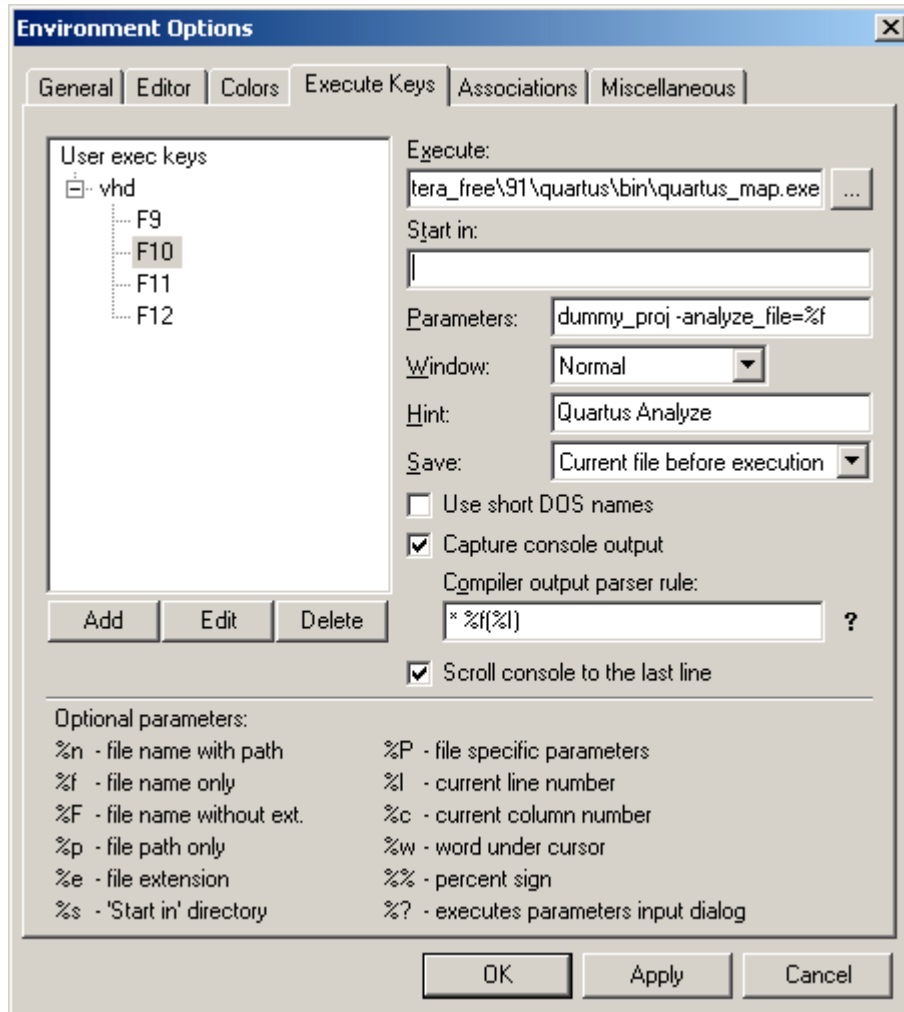
בחלון של Context שיפתח קבע למשל את הקביעות הבאות עבור הרצה של Modelsim:



הרצת הקומפילציה נעשית באמצעות הקשה על מקש F9. לפני ההרצה חייב להיות Library בשם work. להלן דוגמה למסך של ה - Editor שמתקבל באופן חצוי ובחלק התחתון מתוארת השגיאה בקומפילציה שהתגלתה.



הרצת קומפילציה של VHDL מתוך עורכי טקסטים



הפעם ההפעלה נעשית באמצעות הקשה על מקש F10. השידוך הני"ל נעשה לקובץ להרצה שנקרא quartus_map.exe. שים לב לפרמטר שניתן לתכנית הזו:

dummy_proj -analyze=%f

שמייצר פרוייקט סתמי שנקרא dummy_proj ובמשתמש במתג (Switch) שמורה לתכנית לבצע אנליזה (-analyze) לקובץ הנוכחי שפתוח בעורך הטכסטים ושמסומן בחלון הני"ל באמצעות הסימן %f. אפשר באופו דומה שם ליצור שידוך בין Context ו Ghdl (גרסה חגיגית של קומפיילר VHDL קטן ומהיר). ההפעלה תיעשה למשל באמצעות הקשה על מקש F11 או F12.

נכתב על ידי עמוס זסלבסקי www.amos.eguru-il.com